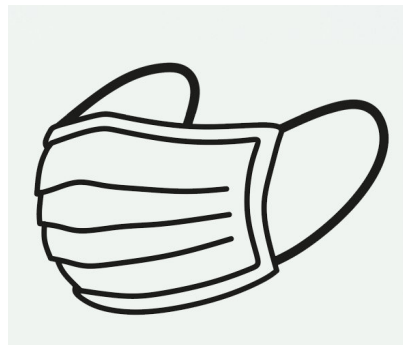


Beim Sport und in der Sauna gilt für Alle 2G+
Geimpfte od. Genesene + Test (max 24 Std.)
Ausnahme für Geboosterte, sie brauchen kein Test

T-Rena: 3G

In der Physiotherapie Praxis

- mit med. Verordnung bitten wir um 3 G
- ohne Verordnung ist 2G Verpflichtend



Es besteht generelle **Maskenpflicht**,
außer beim aktiven Sport oder in der Sauna.

Bitte immer auf möglichst viel Abstand
zu anderen Kunden achten (Mind. 1,5m)